

# WONINGBOUW HEELWEG

Een overzicht van het kleine kernen traject

# Kleine kernen traject

## het proces

- 1<sup>ste</sup> Startbijeenkomst (voorjaar 2019)
- Inventarisatie woonbehoefte (najaar 2019)
- Geschikte woningbouwlocaties (najaar 2020)
- Planvorming per locatie (van VO naar DO)
- Beoordeling 'goede ruimtelijke ordening'
- Opstarten ruimtelijke procedure
- Start bouw



# Heelweg-west

Overzicht woningbouwplannen

<b>Heelweg</b>	<b>Totaal aantal woningen</b>	<b>Status (vooroverle</b>
<i>Heelweg-west</i>		
Hoge Weg 20, 20A, 22 en 22A	4	in procedure
Lankhorsterweg 7, 7A en 9	3	in procedure
<b>Totaal Heelweg-west</b>	<b>7</b>	



# Heelweg-west

## Woningbouwplan Hogeweg



Erfinpassingsplan Hogeweg Heelweg-West

- ① Woningen (nieuw)
- ② Bestaande beplanting
- ③ Laanbomen, 5 stuks (nieuw)
- ④ Scheerhaag - formeel/net (nieuw)
- ⑤ Scheerhaag/struweelhaag - informeel/landelijk (nieuw)
- ⑥ Struweelhaag (nieuw)
- ⑦ Solitaire boom (5 stuks)
- ⑧ Beek



Figuur 2: Impressie beoode levensloopbestendige woningen



Figuur 1: Impressie beoogde starterswoningen

Januari 2022: Vergunningen verleend  
Voorjaar 2022: Start bouw



# Heelweg-west

Woningbouwplan Lankhorsterweg



- ① Woningen (nieuw)
- ② Bestaande beplanting
- ③ Elzenhakhout (bestaand); verlengen en verbreden aan zuidzijde
- ④ Scheerhaag-laag (nieuw)
- ⑤ struweelhaag - enkele rij (nieuw)
- ⑥ Scheerhaag of struweelhaag -3 rijen (nieuw)
- ⑦ Elzenhakhout verwijderen
- ⑧ Knotboom - 6 (wilg of zwarte els)

Januari 2022: Vergunningen verleend  
Voorjaar 2022: Start bouw



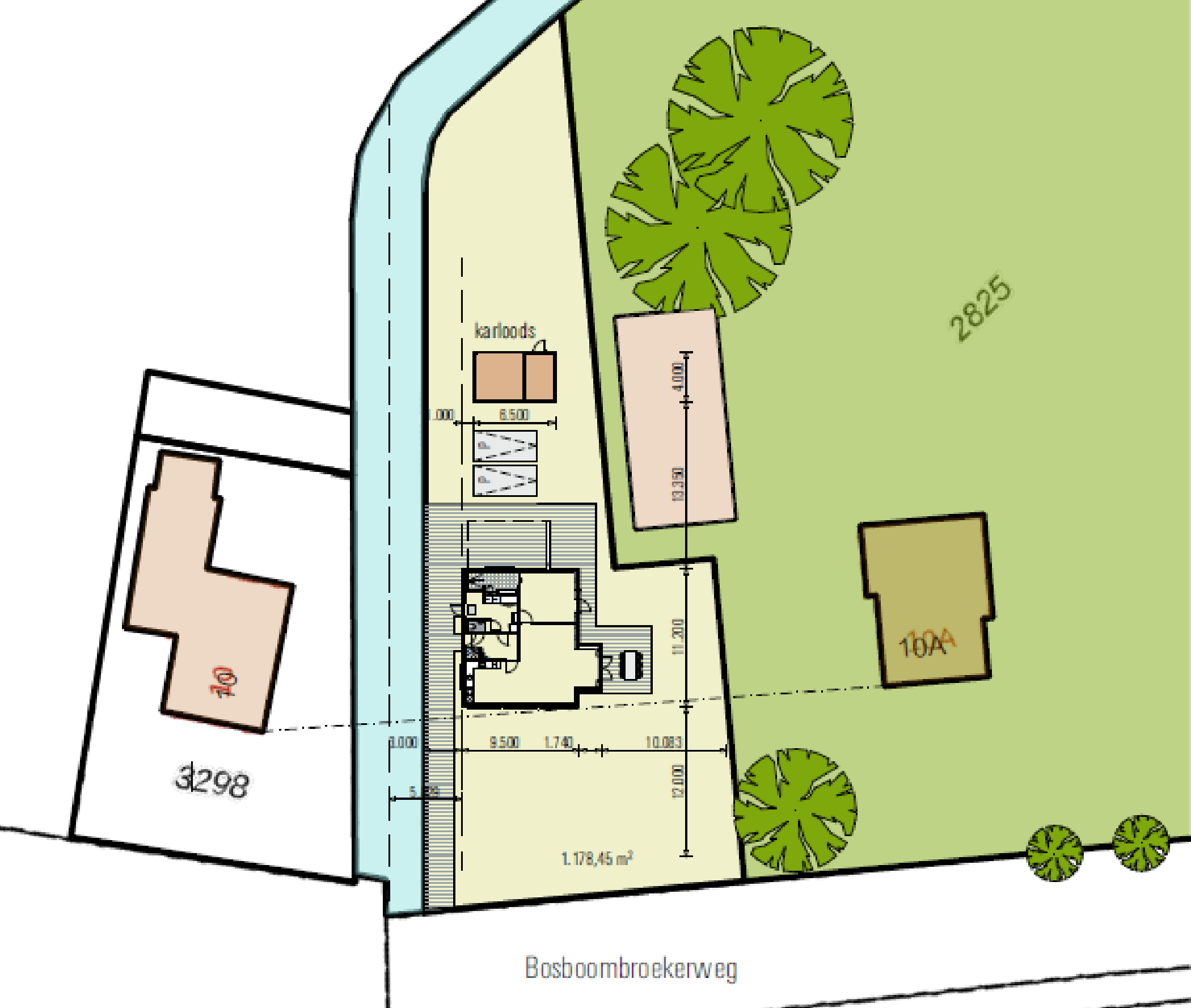
# Heelweg-oost

Overzicht woningbouwplannen

<b>Heelweg-oost</b>		
Bosboombroekerweg 10B	1	in procedure
Molenweg 20 (vml. locatie Zuidema)	7	principe medewerking
Molenweg tegenover nr. 20a (starterswoningen)	8	vooroverleg
<b>Totaal Heelweg-oost</b>	<b>16</b>	

# Heelweg-oost

Woningbouw  
Bosboombroekerweg



Januari 2022: Vergunningen verleend  
Voorjaar 2022: Start bouw





# Heelweg-oost

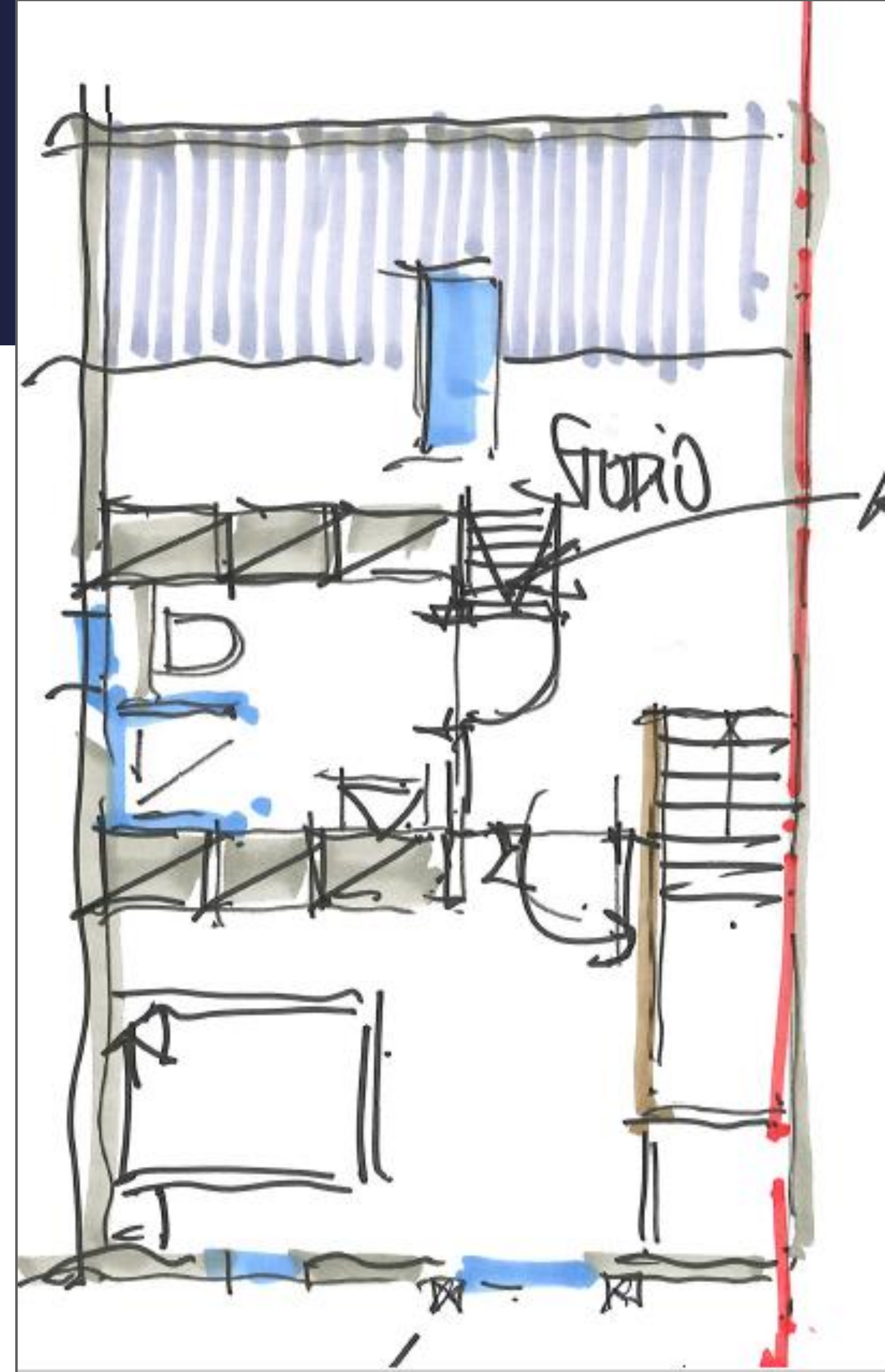
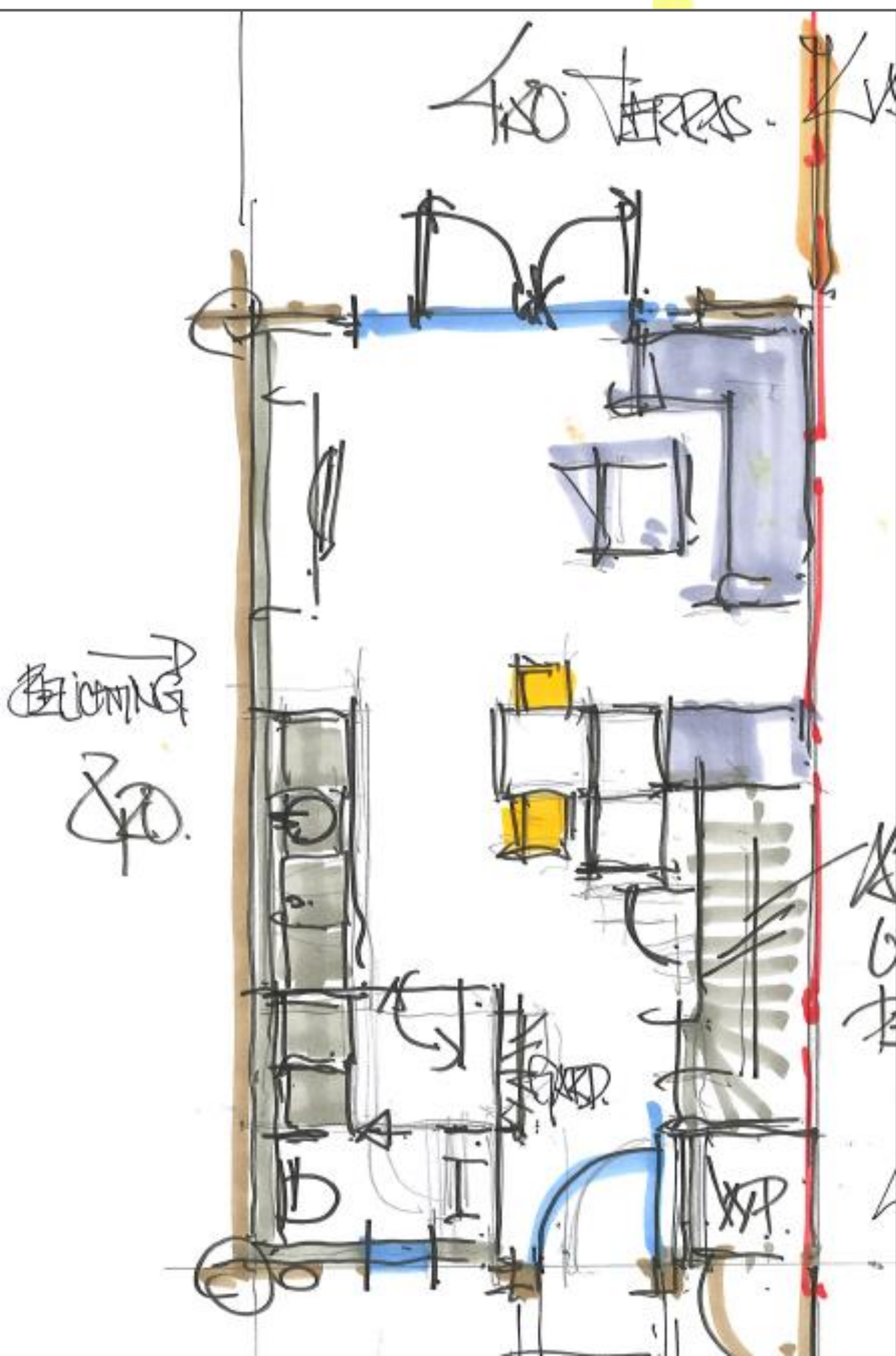
Molenweg 20 (vml. locatie Zuidema trailers)





# Heelweg-oost

Molenweg tegenover nr. 20A (starterswoningen)



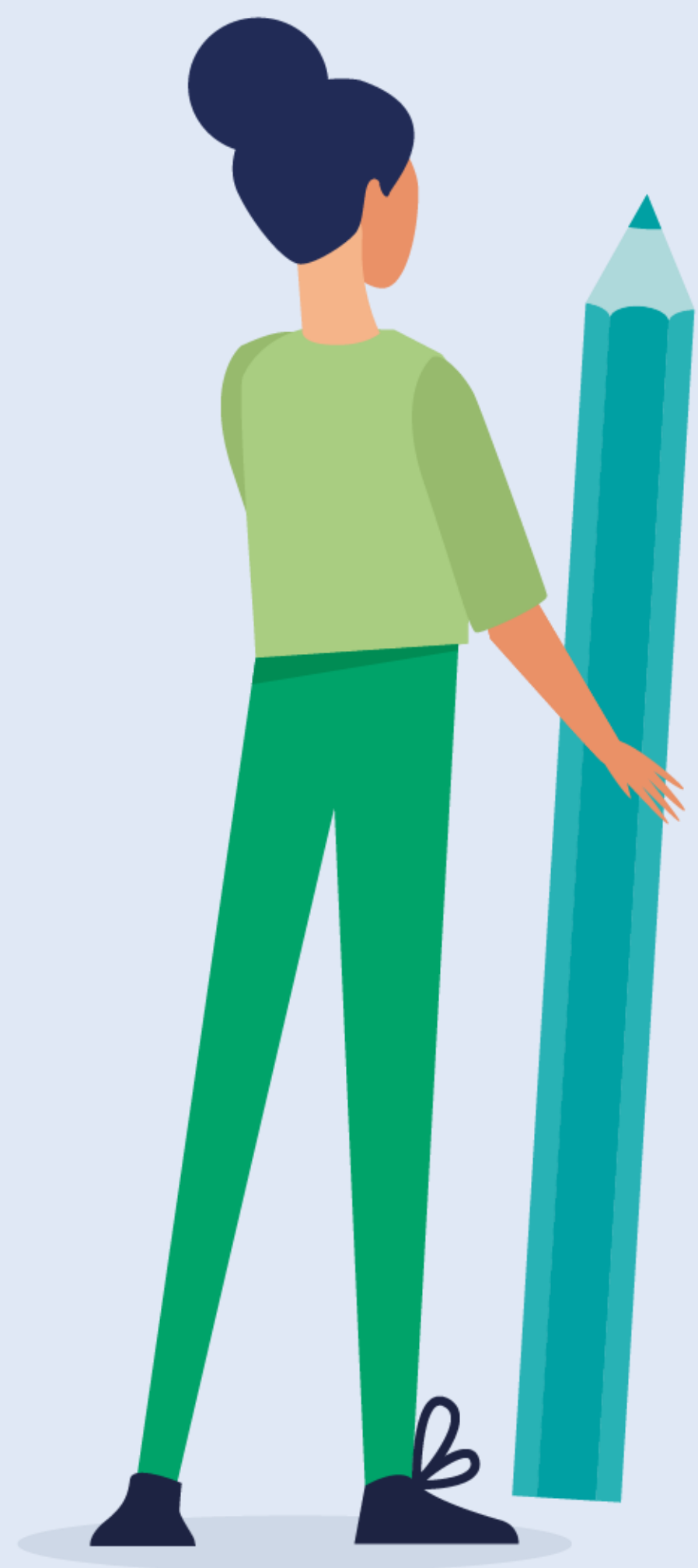


# Resultaat tot op heden

<b>Heelweg</b>	<b>Totaal aantal woningen</b>	<b>Status (vooroverleg/principe)</b>
<b>Heelweg-west</b>		
Hoge Weg 20, 20A, 22 en 22A	4	in procedure
Lankhorsterweg 7, 7A en 9	3	in procedure
<b>Totaal Heelweg-west</b>	<b>7</b>	
<b>Heelweg-oost</b>		
Bosboombroekerweg 10B	1	in procedure
Molenweg 20 (vml. locatie Zuidema)	7	principe medewerking
Molenweg tegenover nr. 20a (starterswoningen)	8	vooroverleg
<b>Totaal Heelweg-oost</b>	<b>16</b>	
<b>Heelweg buitengebied</b>		
Meerdere locaties	6	
<b>Totaal Heelweg buitengebied</b>	<b>6</b>	

<b>Totaal</b>	<b>29</b>
---------------	-----------





# Toekomst

Samen blijven werken met Heelwegs belang, initiatiefnemers en toekomstige bewoners om de huidige- en toekomstige woningbouwplannen tot een goed einde te brengen







# Vragen?